

RV

DE OPLOSSING BIJ
ROLLUIKEN OF SCREENS

- Indien de **beschikbare ruimte** tussen raam en rolluik (of screen) **minder dan 11mm** bedraagt
- **Kaderprofiel VR061** van 10,5mm
- **Profielen in verstek gezaagd** en verbonden met **ingewerkte hoekstukken**
- **Flensdikte** (aan buitenzijde van het raam) van slechts 1,5mm
- **Versterking** tegen doorbuiging dankzij rond buisprofieltje VR031 (diameter 10mm)
- Verkrijgbaar in **alle RAL kleuren**
- Afwerking met **inox clipsysteem** voor makkelijke plaatsing
- De minimum dikte van het raamkader is **11mm**
- De **vleugel** dient steeds **achter het raamkader** blijven

LA SOLUTION POUR
DES VOLETS OU STORES

- Si l'**espace disponible** entre fenêtre et volet (ou store) est **moins de 11mm**
- **Profil d'encadrement VR061** de 10,5mm
- **Profils scié à onglet** et reliés avec des **pièces d'angle intégrées**
- **Epaisseur de rebord** (côté extérieur) de seulement 1,5mm
- **Renforcement** contre courbure grâce au profilé tubulaire VR031 (diamètre 10mm)
- Disponible dans **toutes les couleurs RAL**
- Finition avec **système de clips en inox** pour une pose aisée
- L'épaisseur minimale du cadre de la fenêtre est de **11mm**
- Le **dormant** doit toujours rester **derrière le cadre de la fenêtre**

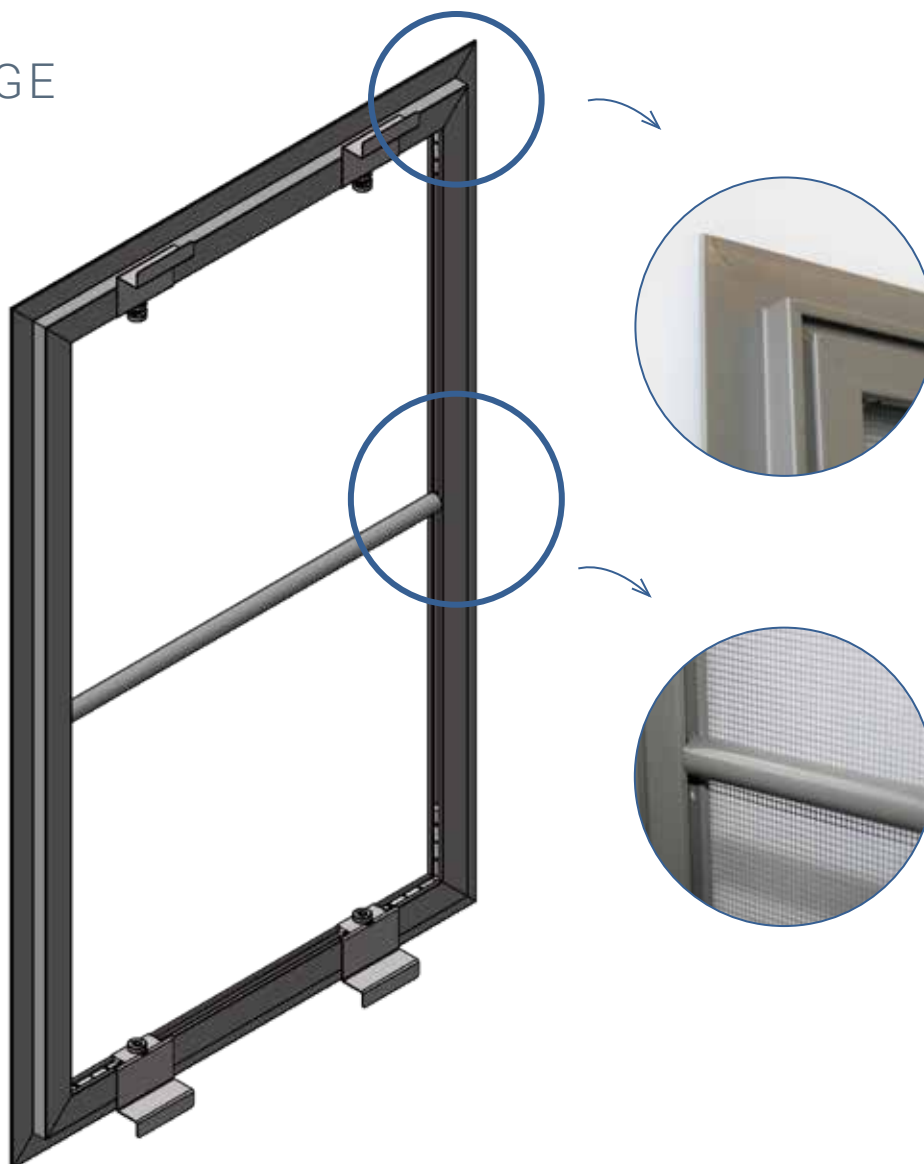
HOEKVERBINDINGEN

- Hoekverbindingen in verstek gezaagd
- Onzichtbare verbinding door inwendige aluminium hoeken

CONNEXIONS D'ANGLE

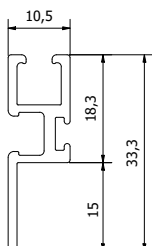
- Connexions d'angle sciées à onglet
- Connexion invisible grâce aux angles en aluminium internes

MONTAGE



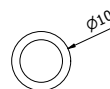
VR061

Kaderprofiel 10,5mm
Dormant 10,5mm



VR031

Tussenstijl 10mm
Traverse 10mm



OPTIES

- Extra tussenstijl(en);
bij H>1600mm = 2 tussenstijlen
- Niet standaardkleuren (anodisé niet mogelijk)
- Keuze vliegengaas: Standard, Clearview,
Pet Screen Grijs, Pet Screen Zwart

OPTIONS

- Traverse(s) supplémentaire(s);
à partir de H>1600mm = 2 traverses
- Autres couleurs (anodisé pas possible)
- Choix toile: Standard, Clearview,
Pet Screen Gris, Pet Screen Noir



FENEKO[®]
G R O U P

FenekO bv, Antoon Van Osslaan 1 bus 1, 1120 Neder Over Heembeek
T +32 2 253 87 72 | info@feneko.be | www.feneko.be

